

POSA DI LAMINATO E VINILE

wolfcraft®

→ SPIEGATA PASSO A PASSO

Estremamente
facile, seguendo
le istruzioni!



→ Posizionare le tavole in un istante
grazie agli ingegnosi prodotti wolfcraft!

POSA DI LAMINATO E VINILE

SPIEGATA PASSO A PASSO

La posa di laminato o vinile acquista sempre maggiore popolarità. Dei semplici incastri rendono la posa un gioco da ragazzi, donando agli spazi abitativi uno splendido nuovo look, richiedendo un modesto impiego di tempo.

Malgrado il lavoro di posa sia stato facilitato, ci sono ancora degli appassionati di fai da te che non osano avventurarsi su questa strada; questo è il motivo per cui **wolcraft** ha reso la posa di parquet e vinile ancora più semplice, veloce e sicura con i suoi nuovi prodotti.

Abbiamo elaborato questa guida per voi, affinché possiate convincervi di quanto facile sia utilizzare i nostri innovativi attrezzi per la posa. Questa guida è una risposta ideale a tutte le vostre domande riguardanti la posa di parquet e vinile. Contiene numerose immagini e molti suggerimenti e trucchi grazie ai quali potrete posare il vostro pavimento più velocemente e più facilmente.

Con queste premesse, speriamo che tutti gli appassionati di fai da te interessati e i lettori di questa guida si divertiranno a posare con successo i loro pavimenti utilizzando i prodotti **wolcraft**.

wolcraft GmbH



Iniziamo
a posare!

Veloce
e facilmente
con gli attrezzi
wolcraft!

CONTENUTI

1. Gli attrezzi per la posa

Taglierine per laminati	4
Cunei, mazza, barra martello	5
Calibro per contorni	8
Rapportatore angolare e tagliacornici	9
Sega giapponese	9
Adattatore per laminati	10
Sega manuale	10
Guide angolari	10
	11

2. Laminato o vinile - Quale scegliere

Laminato	12
Vinile	13
	14

3. La superficie di posa

Superficie di posa e direzione di posa	16
Barriera anti-vapore	17
Isolamento acustico	17
	18

4. Posa del pavimento passo a passo

La prima fila di tavole	19
Taglio degli stipiti	20
Battiscopa	23
Utilizzo del rapportatore angolare e tagliacornici	25
Se non adesso, quando?	25
	25

5. Set dal successo assicurato: il giusto set per ogni fase del progetto

26

Esclusione di responsabilità:

I metodi, le tecniche, i suggerimenti e le raccomandazioni qui descritti sono stati redatti con cura e testati dall'autore. Ciò nonostante, nessuna garanzia può essere concessa. L'autore e/o wolfcraft® sono esclusi da responsabilità per ogni lesione personale, danneggiamento di proprietà o danni pecuniari.

Ci riserviamo il diritto di apportare modifiche di minor conto ad aspetto, colori dimensioni e pesi, così come a dettagli tecnici.

© 2020 by wolfcraft GmbH

Wolff-Straße 1, 56746 Kempenich, Germany

Tutti i diritti riservati. Questo opuscolo è protetto da copyright.

Ogni altro utilizzo è regolato dalla legge e deve essere autorizzato per iscritto dall'autore.

Impaginazione, grafica, composizione:

adhoc media gmbh, agenzia di pubblicità

Obertal 24 d, 56077 Koblenz

www.adhoc-media.de



1. GLI ATTREZZI PER LA POSA



Si possono ottenere dei risultati perfetti
solo utilizzando gli attrezzi adatti.

Con i prodotti *wolcraft* potrete contare su anni di esperienza nello sviluppo di prodotti innovativi di alta qualità che vengono sempre progettati per soddisfare le esigenze del cliente ed assicurare nel contempo il massimo dei vantaggi e della sicurezza. Tutti i prodotti sono di uso estremamente facile e vi aiutano a completare il vostro lavoro in modo veloce e preciso. Realizzate il vostro pavimento da sogno in brevissimo tempo – possiamo quasi garantirvi che uscirete immediatamente per acquistare il materiale necessario per l'ambiente successivo.



La taglierina per laminati

Le taglierine per laminati **wolcraft** sono una elegante alternativa alle seghe manuali. Tagliano le tavole di laminato senza rumore, non necessitano di energia elettrica e non creano polvere, il che non solo preserva la vostra salute ma in aggiunta riduce il fastidioso rumore della troncatrice. Sono anche divertenti da usare!



La taglierina per laminato e vinile VLC 1000

La VLC 1000 è una potente taglierina professionale per tavole di laminato e vinile. Grazie agli ingranaggi con rapporto di trasmissione 1:3 taglia senza fatica laminato, vinile e pavimenti di design con materiale spesso fino a 14 mm e largo fino a 370 mm. Grazie alla lama liscia è possibile tagliare perfettamente anche i pannelli con isolamento anticalpestio integrato La VLC 1000 è in grado di tagliare in modo efficiente anche pannelli in vinile a incastro, piastrelle in vinile e una gamma di pannelli di design con uno spessore fino a 11 mm. Durante il taglio, la dentellatura della barra di taglio e la battuta d'arresto assicurano il fissaggio del pezzo in lavorazione, mentre i piedini antiscivolo garantiscono la stabilità della VLC 1000.



Facilità di taglio grazie alla taglierina professionale per laminato e vinile

✓ È possibile regolare la battuta ad angolo retto integrata in 4 incrementi di 40 mm ciascuno, ottimizzando così l'angolo di taglio per piccole larghezze da 240 a 370 mm. 😊

✓ Fessura di taglio regolabile in base allo spessore del materiale: livello 1 per spessori da 2 a 4 mm, livello 2 da 5 a 8 mm, livello 3 da 9 a 11 mm e livello 4 da 12 a 14 mm.

✓ Battuta per tagli angolari e longitudinali smontabile

VLC 1000



Con la verniciatura cataforetica non rimangono residui sulla lama



Il meccanismo di ritorno brevettato riporta la lama in posizione di partenza dopo il taglio

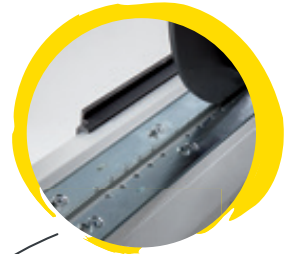


La taglierina per laminati e vinile VLC 800

La VLC 800 non solo taglia tavole di laminato fino a 11 mm di spessore e per una incredibile larghezza di 465 mm, ma funziona benissimo anche con il vinile più duro. Potete tagliare ogni tavola di vinile standard con uno spessore fra 2 mm e massimo 11 mm, non importa se di vinile pieno o tavole con una base di HDF e isolante acustico. La lama con speciale rivestimento può tagliare facilmente anche tavole di vinile autoadesivo.

La VLC 800 è la nostra taglierina per laminati più versatile, che soddisferà ogni vostra esigenza e - garantito - impressionerà anche i posatori professionisti.

- ✓ Nuova geometria delle lame per tagli veloci, precisi e senza sforzo!
- ✓ Non si deve esercitare una pressione particolarmente forte - non scivola e non strappa!
- ✓ Sul lato del profilato di alluminio, un fermo permette di tagliare strisce sottili di vinile per il battiscopa, per esempio.



Tagli estremamente precisi grazie alla barra di taglio regolabile.

VLC 800



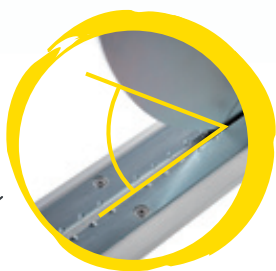
Tagli facili e netti grazie alla nuova geometria della lama.



La taglierina per laminati LC 600

La taglierina per laminati LC 600 è un potente utensile professionale che può svolgere la maggior parte dei lavori di posa domestici comodamente e senza sforzo. L'eccezionale maneggevolezza della LC 600 è impressionante (impugnatura ergonomica, barre fermapezzo, piedini antiscivolo, peso contenuto).

La geometria della lama di nuova concezione, abbinata alla innovativa architettura della taglierina, rende ottimale l'angolo fra la lama e la distanza dal taglio. La lama, affilata al laser, taglia il laminato con assoluta precisione, con un risultato accurato e preciso, senza tracce sulle parti tagliate.



Il design particolare garantisce l'angolazione di taglio perfetta

Taglio preciso grazie alla lama affilata al laser.



Una taglierina per laminati con particolari di grande efficacia per l'amante ambizioso del fai da te.

LC 600

- ✓ Forza di taglio enormemente aumentata: tavole di laminato spesse fino a 11 mm e larghe fino a 465 mm possono essere tagliate a 90° o 45° con uno sforzo davvero minimo.
- ✓ Fermo regolabile a 90° e 45°, può essere rimosso per ogni tipo di taglio angolare e longitudinale
- ✓ Barre fermapezzo su entrambi i lati impediscono alle tavole di scivolare



Cunei, mazza e barra martello

In aggiunta a una taglierina per laminati di alta qualità, sono proprio i piccoli accessori apparentemente modesti che possono fare la differenza fra successo e fallimento quando si posano i pavimenti.

Cunei universali

Per mantenere costante lo spazio perimetrale avrete bisogno dei cunei universali. Se la parete non è perfettamente diritta saranno necessari dei cunei di vari spessori. Tuttavia, il difetto dei cunei è che spesso cadono nel momento in cui le tavole vengono accostate e devono quindi essere reinseriti. I cunei universali **wolcraft** risolvono all'istante entrambi i problemi.

- ✓ 2-in-1: dirigendo le punte l'una verso l'altra si crea uno spaziatore piatto, mentre posizionandole entrambe nella stessa direzione si crea un cuneo di maggiori dimensioni.
- ✓ Più paia di cunei con un fermo possono essere abbinati per formare un cuneo di uno specifico spessore.
- ✓ Due o più cunei possono anche essere inseriti uno dentro l'altro



Mazza professionale

Le tavole a incastro resistono bene quando dovete unirle con pochi colpi di martello ben assestati. Abbiamo progettato una mazza professionale in faggio con uno speciale profilo longitudinale, affinché i bordi delle tavole non subiscano danni.

Barra martello

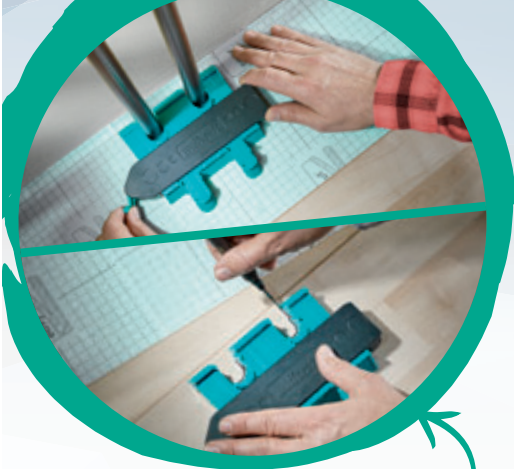
La nostra nuova barra martello viene usata per inserire l'ultima fila di tavole.

1. Un peso mobile scorre lungo una guida. 2. Insieme all'impugnatura, il peso si muove in direzione della freccia verso lo stop. 3. Lo stop posteriore, posizionato sul giunto di espansione, tira l'ultima fila di tavole verso il restante pavimento.

- ✓ Non sono necessari né martello né altri attrezzi, motivo per cui pavimento, pareti e tubi sporgenti non subiscono danno alcuno.
- ✓ Può quindi essere utilizzata normalmente per unire le tavole

Novità
3-in-1:
Barra a martello, mazza, martello





Rapportatore angolare e taglia zoccolini

Potrete fare dei tagli diagonali perfetti, misurando l'angolo usando la nuova guida **wolcraft**. Vi basterà poi avere una sega manuale per ottenere tagli perfetti, ad esempio la sega giapponese di **wolcraft**.

L'uso è semplicissimo: **1.** Per misurare l'angolo, posizionate l'attrezzo nell'angolo della stanza e fate aderire al muro i due bracci mobili. **2.** Bloccate i due bracci ruotando l'apposita vite, onde evitare che il rapportatore si muova durante il taglio. **3.** Una volta bloccato il rapportatore nell'angolo, gli elementi del battiscopa vanno inseriti nelle guide dei bracci destro e sinistro e tagliati a misura col giusto angolo usando una sega a lama sottile.

La lama viene guidata con assoluta precisione in posizione perfettamente verticale dalle due guide laterali, impedendo che la lama fuoriesca. Le guide formano un angolo bisecante, indipendentemente dall'angolo che state misurando (le pareti non sono mai in squadra perfetta).

✓ **2-in-1:** Usando il rapportatore angolare potrete misurare qualsiasi angolo fra 85° e 180° e tagliare direttamente a misura.

✓ Due modelli con altezza di taglio 7 mm. (6948000 con sega 6950000) o 100 mm. (6948200 con sega 4024000)

Calibro per contorni

Potrete misurare la posizione dei tubi di acqua o gas o di piccole sporgenze in pochi secondi, utilizzando il calibro per contorni. L'attrezzo incorpora dei piccoli aghi regolabili che permettono di rilevare anche profili complicati, che potranno quindi essere trasferiti su altri dispositivi.

1. Per prima cosa sbloccare la leva, affinché gli aghi rilevatori siano liberi di muoversi. **2.** Quindi il calibro va spinto contro i tubi del riscaldamento, gli aghi rilevatori si muovono e indicano con precisione il contorno che dovrà essere tagliato dal pannello. **3.** Gli aghi rilevatori vengono bloccati in posizione con la piccola leva, per evitare che si muovano mentre il contorno viene ritagliato.



*2-in-1:
Misurazione
e taglio a
misura*



Sega giapponese

La sega giapponese è ideale in modo particolare per tagliare i battiscopa nel rapportatore angolare+tagliacornici. Grazie alla sua lama sottile e flessibile in acciaio inossidabile per utensili potete tagliare il pezzo da lavorare in trazione e realizzare tagli fini e netti con il minimo sforzo. La lama è dotata di denti su entrambi i lati. Potete tagliare i battiscopa con la dentatura fine costituita da 15 denti dritti, temprati e rettificati per pollice. Il lato grossolano con 8 denti appuntiti, temprati e rettificati per pollice è ideale per i pezzi da lavorare grandi e compatti, ad esempio i tronchi. La lunga ed ergonomica impugnatura bicomponente si adatta perfettamente alla mano e può essere smontata senza l'ausilio di attrezzi per conservarla in poco spazio.

Adattatore per laminati

Questo piccolo attrezzo vi permette di marcare l'ultimo pannello, perché si incastrino perfettamente. Non solo l'esatto contorno della parete viene trasferito precisamente in modo automatico (sia diagonale che curvo), ma tiene in considerazione anche i giunti di espansione. La notevole larghezza di bloccaggio di 23,5 cm è ideale per quasi tutte le coperture in legno.



Sega manuale con impugnatura angolata

Questa sega, dotata di impugnatura angolata, vi permette di segare la base dello stipite della porta, cosicché il pavimento in legno può essere posato al di sotto della stessa. È anche importante che il pavimento abbia spazio sufficiente per „lavorare“. La cosa migliore, tuttavia, è che non avete bisogno di essere un professionista per eseguire questo lavoro al meglio – la sega lo farà per voi.



Guida angolare per troncatrici

La guida angolare per troncatrici permette di misurare in maniera precisa e comoda gli angoli e trasferirli alla troncatrice. I due magneti integrati permettono di applicare sulla lama la guida angolare con la misura rilevata e allineare con precisione le battute regolabili della troncatrice alla guida. Durante il taglio la bisettrice angolare automatica assicura il corretto taglio obliquo; questo rende il lavoro più facile eliminando il rischio di errori.

- ✓ È inoltre possibile utilizzare i profili retrattili per misurare facilmente gli angoli esterni. Inoltre la battuta d'arresto può essere ripiegata, rendendo facile la marcatura degli angoli direttamente sul pezzo.

La nuova guida angolare

La guida angolare è una soluzione intelligente per la misurazione precisa e comoda degli angoli e il trasferimento degli stessi sul pezzo da lavorare. Il primo passo è quello di spingere le due gambe in plastica nell'angolo del muro e allinearle lungo le pareti. Fissatele poi con la leva di bloccaggio che è stata progettata in modo da poter essere facilmente azionata con una sola mano da entrambi i lati, anche in spazi di lavoro ristretti. Il passo successivo è quello di posizionare la guida angolare sul pezzo da lavorare e segnare l'angolo.

- ✓ La guida angolare è anche perfetta come tracciatore manuale (per disegnare linee parallele).



2. COSA SCEGLIERE



Laminato o vinile - il dilemma della scelta...

Ci sono molti motivi per installare un pavimento in laminato o in vinile. Il più importante è un semplice click system che faciliti la posa del pavimento. Inizialmente questo sistema è stato usato solo per pavimenti in laminato, ma questa forma di posa senza colla è diventata standard per molti tipi di vinile. Ma quali sono le principali differenze?

Il click system è grande!

Laminati

I laminati sono normalmente molto meno cari del parquet e in alcuni casi possono costituire un'alternativa più economica al classico tappeto.

Non dovete tuttavia scegliere la versione più economica, in quanto meno durevole e il pavimento apparirà consumato già dopo un breve periodo di tempo. I pavimenti in laminato di alta qualità offrono una superficie molto più duratura e possono pertanto essere installati anche in zone di alto calpestio. Le finiture superficiali sono di qualità talmente alta che a volte perfino i professionisti hanno difficoltà a dire se si tratti di finitura artificiale tipo legno oppure di una superficie di vero legno.

Il semplice principio di posa senza colla del click system rende i pavimenti in laminato facili da rimuovere e da reinstallare altrove. Per molti lavori di ristrutturazione il limitato spessore del legno (min. 7 mm) di un pavimento in laminato è un vantaggio decisivo. »



Pro e contro

- + Facilità di posa
 - + Robusto e facile da pulire
 - + Ampia gamma di decori
 - + Favorevole rapporto costi/benefici
- 😊
- Non è un prodotto naturale
 - Sensibile all'umidità
 - Relativamente rumoroso (suono dei passi)
- ☹️

... oppure tavole di vinile, più moderne,
robuste ed estremamente silenziose?



Tavole di vinile

Le tavole di vinile con click system sono state un prodotto standard per parecchi anni. Questi pavimenti elastici consistono o interamente di un materiale vinilico robusto e duraturo oppure di uno strato vinilico applicato su tavole portanti simili a laminati (normalmente una fibra ad alta densità, HDF).

Queste sono solitamente di tipo flottante, cioè non sono attaccate allo strato sottostante e sono facili da sostituire in caso di danni. L'elasticità del vinile non solo offre un maggior comfort quando ci si cammina sopra, ma anche un eccezionale isolamento acustico. Questo materiale flessibile permette di creare delle finiture simili a legno o pietra (per esempio imitazione delle piastrelle).



Ampia gamma
di superfici!

Pro e contro

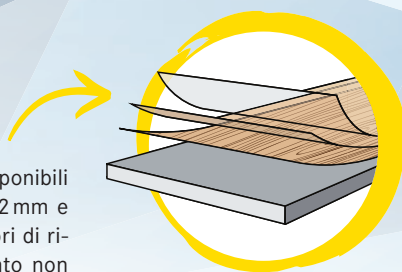
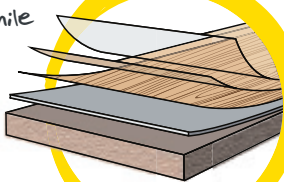
- + Facilità di posa
 - + Minimo spessore
 - + Robusto e facile da pulire
 - + Caldo per i piedi
 - + Ampia gamma di decori
 - + Adatto ad ambienti umidi
 - + Comfort (camminata silenziosa)
- ☺
- Non è un prodotto naturale
 - Più costoso del laminato

Solido vinile

Pavimentazioni in solido vinile sono già disponibili in una variante autoadesiva (spessore di 2 mm e oltre) e sono quindi molto adatte per lavori di ristrutturazione dove il livello del pavimento non può essere alzato più di tanto. La superficie al disotto deve essere assolutamente piana: in un pavimento flessibile, ogni irregolarità diventerà sempre più evidente col passare del tempo. Contrariamente a quelli piastrellati, i pavimenti di solido vinile sono non solo molto più caldi, ma anche più resistenti agli oggetti che vi cadano sopra.

- ✓ Un pavimento di solido vinile è adatto a locali umidi come cucine o bagni perché il materiale è completamente impermeabile e non si gonfia.

Strati di vinile e HDF



Struttura di un pannello di solido vinile

Vinile

Pavimenti di vinile con una struttura portante di HDF sono generalmente disponibili con spessori di 6 mm o più. Questi pavimenti appianano piccole superfici con irregolarità e sono quindi facili da posare su pavimentazioni esistenti. Tuttavia non sono generalmente adatti per la posa in ambienti umidi, poiché potrebbero gonfiarsi se dell'acqua penetrasse fra le giunzioni.

Tutti i pavimenti di vinile convenzionali possono essere posati senza problemi su impianti di riscaldamento sottopavimento. Unico aspetto negativo: un pavimento realizzato con tavole di vinile costa generalmente di più rispetto a uno di laminato. Detto ciò, un pavimento in vinile dura di più, è estremamente silenzioso e facile da pulire.

- ✓ Il pavimento perfetto per famiglie con bambini e animali domestici. I pavimenti a basse emissioni e antiallergici sono inoltre adatti per chi soffre di allergie.





3. LA SUPERFICIE DI POSA



Click, quasi
pronti...

Il pre-trattamento della superficie di posa
il primo passo verso un perfetto pavimento in laminato.

Le pavimentazioni in laminato vengono abitualmente posizionate sulla superficie di posa, cosicché „galleggiano“. In altre parole, la pavimentazione non è fissata né vincolata in alcun modo alla superficie di posa. Per dirla in parole povere, una grande pannellatura che consiste di una serie di pannelli stretti affiancati viene posizionata sulla superficie di posa senza esservi fissata.

Superficie e direzione di posa

Questa grande pannellatura, tuttavia, deve mantenere una distanza sufficiente dalle pareti circostanti, affinché la stessa possa espandersi in caso di fluttuazioni della temperatura e dell'umidità dell'aria. Qualora questo spazio mancasse, il pavimento si gonfierebbe. Questo è il motivo per cui è estremamente importante lasciare uno spazio minimo di circa 10 mm fra i bordi della pavimentazione e le pareti. Questo spazio verrà poi chiuso perfettamente dal battiscopa.

Pretrattamento

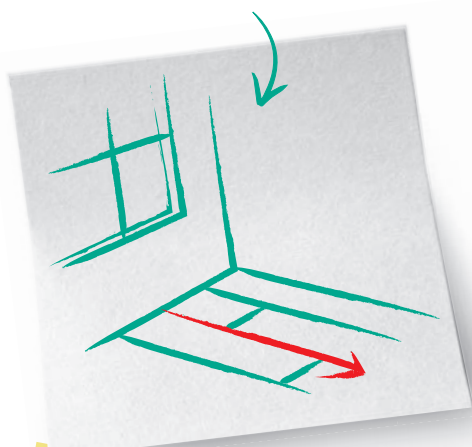
Il pretrattamento della superficie di posa gioca pertanto un ruolo importante. Se la pavimentazione deve essere posata direttamente su una superficie a rischio, è imperativo che posiate un foglio di PE speciale quale barriera antivapore contro l'umidità che sale dal basso. Quando si posano dei pavimenti di calcestruzzo in edifici in costruzione, è consigliabile determinare in anticipo l'umidità residua in questi pavimenti. Dovreste anche eliminare ogni irregolarità della superficie di posa che superi 3-4 mm al metro con un riempitivo che si autoespande. I pavimenti di legno non devono mai essere posati direttamente su moquette.

Isolamento acustico

Se volete un buon isolamento acustico, il mercato edile offre numerosi ottimi prodotti che permettono un ottimo isolamento acustico e livellano le irregolarità della superficie di posa. L'uso di un isolamento acustico è quindi indispensabile e ne beneficerà anche la superficie di posa esistente. L'abituale isolamento acustico ottenuto con schiuma isolante da 2 mm, per esempio, non è adatto per essere posato su elementi del riscaldamento sottopavimento.

Direzione di posa

Dopo che la superficie di posa è stata pretrattata e steso l'isolamento acustico, dovrete decidere la direzione in cui posare il laminato, basandovi sulla sorgente di luce principale presente nell'ambiente. In caso vi siano più finestre, la sorgente di luce principale è data da quella che lascia entrare più luce. Se la direzione di posa segue la sorgente di luce principale, le giunzioni saranno meno visibili. La direzione di posa può avere effetti positivi sulle dimensioni dell'ambiente. Un locale piccolo sembrerà meno a forma di tubo se le tavole saranno disposte lungo il lato corto dello stesso. »



Barriera antivapore contro l'umidità

- > Essenziale in caso di pavimenti irregolari e riscaldamenti sottopavimento
- > Un foglio di PE spesso 2mm deve essere posato a ca. 4cm dalla parete
- > Alle giunzioni, le tavole dovrebbero sovrapporsi per ca. 20-30cm ed essere fissate con del nastro adesivo





Isolamento acustico

Il mercato offre un'ampia gamma di sistemi per l'isolamento acustico, a seconda della superficie di posa.

Le tavole con nervature e schiuma speciale spesso ca. 2 mm sono le più utilizzate. Anche l'isolamento ecologico realizzato con granulato di sughero o feltro può essere una valida alternativa. Chiedete un parere al fornitore e consiglio anche al produttore della copertura del pavimento.



Laminato con isolamento acustico integrato

L'industria offre tutta una serie di tipi di pavimentazione con isolamento acustico integrato.

Un isolamento acustico valido sotto forma di schiuma o feltro è quello unito al retro delle tavole da pavimento. Ciò significa che vi risparmiate la fatica di stendere l'isolante, ma la scelta di isolanti disponibili è limitata. Dovreste valutare ogni singola soluzione e chiedere il consiglio di uno specialista, se necessario.



Stesa dell'isolante acustico

La stesa o la posa di un isolante acustico è estremamente facile. Dovrete sempre assicurarvi che i fogli che stendete non si sovrappongano.

È quindi consigliabile ricoprire i bordi dei fogli contigui con del nastro adesivo, affinché i fogli non si sovrappongano. Vi raccomandiamo di stendere l'isolante acustico nella stessa direzione della posa.

Avrete così il vantaggio che all'inizio dovrete stendere un solo foglio e quindi posare alcune file di tavole. Se invece poserete l'isolante acustico perpendicolarmente alla direzione di posa, potrete posare le altre file solo camminando sull'isolante, causando possibili danni.

4. POSA DEL PAVIMENTO



E alla fine potete partire - passo a passo!

17 passi per un pavimento perfetto - scoprite come leggendo le brevi spiegazioni nelle sezioni seguenti. Numerose illustrazioni accompagnano le relative istruzioni e vi aiuteranno a terminare il lavoro con successo in brevissimo tempo. Non potrebbe essere più facile - rendendo divertente la posa di un pavimento perfetto!

1.



Posa della prima fila di tavole

Iniziate posando le prime tavole lungo la parete. Dovreste segnare ogni sporgenza/irregolarità sulle tavole utilizzando la guida angolare, e poi tagliatele con una sega da traforo. **Ricordate sempre di lasciare degli spazi per il giunto d'espansione di 10 mm fra la tavola e la parete o la sporgenza.**

Marcatura dell'ultima tavola della fila

Posizionate il maschio di una tavola accanto alla femmina di una fila di tavole già posate. Lasciate spazio sufficiente verso la parete per il giunto d'espansione. Ora dovrete solo più posizionare la guida angolare sulla tavola, allinearla con il margine della fila di tavole e segnare con un pennarello la linea di taglio.

2.



3.



Tagliare a misura le tavole di laminato

La tavola viene poi posizionata nella taglierina e la linea segnata sulla tavola allineata con il braccio della taglierina. Ora abbassate il braccio e tagliate la tavola per l'intero spessore. La tavola viene spinta saldamente contro il fermo ad angolo e non può spostarsi durante l'intero processo di taglio. **L'angolo ottuso del braccio di taglio protegge l'utilizzatore da incidenti mentre taglia la tavola in modo preciso e senza sforzo.** Risultato: la lama non ha mai bisogno di essere affilata ed è quasi esente da logorio.

Posa dell'ultima tavola della fila

Inserite la tavola da tagliare nell'incavo della fila di tavole e iniziate la fila successiva utilizzando il pezzo rimasto della tavola. Assicuratevi che le estremità dei giunti delle file adiacenti distino almeno 40 cm. In caso contrario dovrete tagliare a misura il pezzo rimasto fino a raggiungere questa distanza.



5.

Fissaggio delle file di tavole a mezzo dei cunei

Dopo la posa della prima fila dovrete inserire dei cunei fra i margini della fila e la parete, allo scopo di assicurare il mantenimento dello spazio per il giunto d'espansione. **Per farlo sono particolarmente utili i cunei universali, poiché questi possono essere combinati fra loro per ottenere un cuneo di maggiori dimensioni.** Un fermo vi permetterà di combinare insieme più cunei per ottenere lo spessore desiderato. Una volta inseriti e sistemati, i cunei rimangono in posizione e mantengono il loro spessore. Non dimenticate di inserire due cunei ad ogni estremità.

Giunto d'espansione:
10mm

6.

Posa della seconda tavola della fila

Attualmente è disponibile un'intera gamma di click systems, alcuni dei quali vanno forzati, mentre altri sono semplicemente inseriti e ruotati verso il basso. Fondamentalmente non fa alcuna differenza quale sistema scegliate, poiché tutti loro presentano dei pro e dei contro. Con il click system mostrato qui di seguito, l'intera fila successiva di tavole deve essere collegata insieme alle estremità prima che possano essere imperniate nella fila successiva.

Click!

Incastro nella seconda fila di tavole

Il montaggio di un'intera fila di tavole in un locale ampio si dimostra parecchio laborioso per una sola persona. Dovreste quindi chiedere aiuto a una seconda persona. D'altra parte non avete bisogno di un martello o di una mazza per l'incastro, il che significa che non farete rumore e quindi non disturberete i vicini.



Giunzione senza spazio

Su molti click systems i vari elementi devono essere assestati con martello e mazza per ottenere una giunzione senza spazio. Dovreste usare una mazza, affinché maschio e femmina non subiscano danni: trasferisce la forza dell'impatto uniformemente attraverso il bordo del laminato e la striscia protettiva di alluminio lo fa durare più a lungo. Una valida alternativa è costituita dall'uso di una barra martello, che riunisce in sé le funzioni di un martello, di una barra e di una mazza in un unico prodotto sicuro ed ergonomico. **La posa dei laminati senza spazi non è mai stata così facile, efficace e controllata.**



Stesa di isolante acustico supplementare e fissaggio con nastro adesivo

Dopo che avrete posato la pavimentazione fin quasi alla fine della prima fila di isolamento acustico, si srotola la fila di isolante successiva. È imperativo fissare le estremità dei giunti con del nastro adesivo, in modo tale che le strisce isolanti non possano essere spinte l'una sull'altra. Un semplice nastro da pacchi basterà allo scopo.

Dopo poco tempo ...

...avrete una prima impressione del vostro nuovo pavimento da sogno. **Resterete sbalorditi di quanto velocemente avrete posato il pavimento.** Motivati dal successo e supportati dagli ingegnosi aiuti alla posa **wolcraft**, il resto è una semplice formalità.

10.

Accorciamento degli stipiti delle porte

Non potrete usare delle seghe manuali con impugnatura dritta!

Gli stipiti delle porte andranno accorciati secondo lo spessore delle tavole. Prendete un pezzo di scarto di una tavola e ponetela davanti allo stipite. Utilizzando la sega manuale col manico angolato appoggiata sul pezzo di tavola, segate completamente lo stipite. Ciò fatto, potrete aver bisogno di piccoli lavori di rifinitura.

11.



12.

Avvitamento sul profilo di compensazione

Normalmente c'è un piccolo dislivello fra l'area della porta e il locale adiacente, dato dallo spessore del laminato più quello dell'isolante. È imperativo che eliminate questo pericolo di inciampare con un profilo di compensazione. La guida inferiore viene attaccata direttamente al pavimento irregolare prima che venga posata la pavimentazione (**mantenete uno spazio di 10 mm per il giunto d'espansione!**). Il profilo di compensazione scanalato viene poi avvitato sulla guida a pavimento.



...ci siamo quasi! Mancano solo più poche file di tavole e il battiscopa!

Profilo di transizione verso grandi locali

13.

Non dovrete solo posare un profilo di transizione fra due locali – i giunti di espansione devono essere inseriti in caso di locali più lunghi o più larghi di 8 metri. In commercio ne troverete di vari tipi, di metallo o di legno ad imitazione del pavimento.



Misurazione dell'ultima fila di tavole

L'ultima fila di pannelli non dovrebbe avere una larghezza inferiore a 5 cm. Qui dovrete anche lasciare uno spazio di 10 mm per il giunto d'espansione. **Se segate l'ultima fila con l'adattatore per laminati non dovete preoccuparvi del giunto d'espansione, in quanto l'attrezzo ne tiene conto automaticamente.** Ogni contorno di parete viene trasferito fedelmente ai pannelli del pavimento, indipendentemente da quanto complicato possa essere.



14.

Posa dell'ultima fila di tavole senza lasciare spazi

La nostra barra martello farà in modo che l'ultima fila di pannelli venga posata senza lasciare spazi. Viene semplicemente inserita nel giunto d'espansione e il carrello viene tirato con forza verso il fermo. L'energia dell'impatto di questo martello guidato viene trasferita integralmente sull'intera lunghezza della barra alla tavola accanto al muro, che viene così unita senza spazi con la pavimentazione già posata. Il prodotto è regolabile in altezza ed è adatto per tutti gli spessori da 7 mm.



15.

✓ Nessun rischio di danni da impatto del martello

Misurazione del giunto a 45° del battiscopa

Usate il rapportatore angolare e taglia zoccolini **wolcraft**. Non dovete fare altro che piazzare il rapportatore nell'angolo del locale fino a quando entrambi i bracci non sono posizionati saldamente contro la parete. Qualunque sia l'angolo, lo misurerete correttamente. Ora fissate entrambi i bracci in posizione per mezzo dell'apposita vite.



16.

17.

L'ultimo step

Taglio perfetto del battiscopa

Con la guida 2 in 1 potete lasciare il tagliacornici nel cassetto degli attrezzi. Vi basterà una semplice sega manuale di precisione. Per i battiscopa alti e larghi per i quali sono necessari tagli precisi e semplici consigliamo la nostra sega giapponese. Posizionate i battiscopa sulle guide dei bracci. Poi guidate la sega verticalmente fra le due guide.

Due modelli con altezza di taglio 7 mm. (6948000 con sega 6950000) o 100 mm. (6948200 con sega 4024000)



Se non adesso, quando?

La posa di una nuova pavimentazione è il momento più adatto per risolvere in modo definitivo il problema del groviglio di cavi. I cavi del telefono, del ricevitore da satellite o degli altoparlanti sono celati quasi completamente dietro un battiscopa sufficientemente ampio. Se vi fate il battiscopa da voi, non solo risparmierete del denaro, ma potrete anche progettare la canalina secondo le vostre esigenze.

Con-siglio

Nel caso di muri di mattoni, il fissaggio del battiscopa con chiodi può non essere agevole, per non parlare del poco spazio sotto i termosifoni. I battiscopa possono venire installati in modo veloce, pulito e duraturo con una pistola per silicone, indipendentemente dalla superficie sottostante. Il cavo viene inserito nella scanalatura e riappare nell'angolo al punto voluto.





5. SET DAL SUCCESSO ASSICURATO:

IL SET GIUSTO PER OGNI FASE DEL PROGETTO.

Set dal successo assicurato

Posa di laminato e pavimenti di design

Set completo composto da barra martello, mazza e 30 cunei universali

Il set contiene tre prodotti per compattare le file di laminato e i pavimenti di design e realizzare un giunto di dilatazione perimetrale: barra di trazione, mazza e 30 cunei universali **wolcraft**. Con questo set potete ottenere un pavimento senza fughe e realizzare in maniera rapida e sicura giunti di dilatazione uniformi.

1. La **mazza** è uno strumento indispensabile per una posa omogenea e senza fughe di tavole di parquet e laminato.
2. La **barra martello** si rivela particolarmente utile nelle zone adiacenti le pareti.
3. I 30 **cunei universali** sono necessari per realizzare un giunto di dilatazione perimetrale.

Set dal successo assicurato

Montaggio del laminato e pavimenti di design

Set completo composto da squadra multiuso, calibro per contorni e adattatore per laminati

Grazie a questi tre prodotti sarete pronti per montare in maniera precisa i pavimenti in laminato e di design. Il set contiene il calibro per contorni, l'adattatore per laminati e la squadra multiuso **wolcraft**, per ottenere superfici perfette, con bordi delle pareti accurati e contorni netti.

1. Con la **squadra multiuso** è possibile misurare la lunghezza esatta dell'ultima tavola della fila e riportarla sul materiale.
2. Il **calibro per contorni** è uno strumento indispensabile per misurare in maniera precisa gli incavi irregolari, come ad esempio quelli per le tubazioni del riscaldamento e riportarli sulla tavola.
3. Utilizzate l'**adattatore per laminati** per segnare il taglio sull'ultima tavola e assicuratevi che l'ultima fila sia tagliata esattamente a misura.





Con gli innovativi utensili **wolcraft** la posa di laminato, vinile e pavimenti di design è un gioco da ragazzi per tutti gli appassionati del fai da te, sia esperti che alle prime armi. Tutto è più facile con i tre set dal successo assicurato sviluppati da wolcraft. Assieme alle taglierine, i set coprono tutte le fasi del progetto:

✓ Posa ✓ Montaggio ✓ Applicazione degli zoccolini

Ciò rende estremamente facile la posa del laminato e dei pavimenti di design. Facile da capire, facile da acquistare e facile da realizzare.

Set dal successo assicurato Applicazione degli zoccolini

Set completo composto da rapportatore angolare e tagliacornici, sega giapponese e pistola a cartuccia per silicone MG 200

Con il rapportatore angolare e tagliacornici, la sega giapponese e la pistola per silicone MG 200 **wolcraft** sarete pronti a tagliare e applicare in maniera perfetta gli zoccolini. Con questo set il montaggio perfetto di zoccolini e battiscopa è garantito.

1. Il **rapportatore angolare e tagliacornici** per misurare e tagliare smussi precisi è un intelligente prodotto 2 in 1 che consente di ottenere battiscopa perfetti, rendendo superfluo l'impiego di una guida angolare.
2. La **sega giapponese wolcraft** è dotata di una lama rimovibile dentata su entrambi i lati. È particolarmente adatta per il taglio dei battiscopa in combinazione con il rapportatore angolare e tagliacornici.
3. Per il fissaggio degli zoccolini alla parete utilizzate un adesivo da costruzione in cartuccia da 310 ml, applicandolo in modo semplice con la **pistola per silicone MG 200**.





Seguite ora il video con le istruzioni per una panoramica completa!

Le videoistruzioni di *wolcraft* spiegano in modo chiaro i singoli passi fino al pavimento finito, suggerendo utili consigli. Vedete il codice QR o visitate www.wolcraft.com!



Lista degli acquisti da fare

Art. no.	Prodotto	Descrizione
6940000		VLC 1000 taglierina per laminati e vinile
6939000		VLC 800 taglierina per laminati e vinile
6937000		LC 600 taglierina per laminati
6946000		Cunei universali
6947000		Mazza professionale
6945000		Barra martello
6949000		Calibro per contorni
6948000		Taglio (0 - 70 mm)
6948200		Taglio (0 - 100 mm)
6957000		Guida angolare per troncatrici
6958000		Guida angolare
6952000		Adattatore per laminati
6925000		Sega manuale con impugnatura angolata
6950000		Sega manuale
6951000		Sega giapponese
6975000		Set dal successo assicurato Posa
6976000		Set dal successo assicurato Montaggio
6977000		Set dal successo assicurato Applicazione degli zoccolini